



SBB CFF FFS

PUN

Personenunterführung und Veloquerung Nord – Winterthur

Projektpräsentation

Christian Furrer und Daniel Wyss,
22.03.2023

Begrüßung / Vorstellung

Christian Furrer

Gesamtprojektleiter - SBB AG

Daniel Wyss

Projektleiter - 10:8 Architekten





Agenda

1. Projekteinführung
2. Bauausführung
3. Kosten
4. Energie

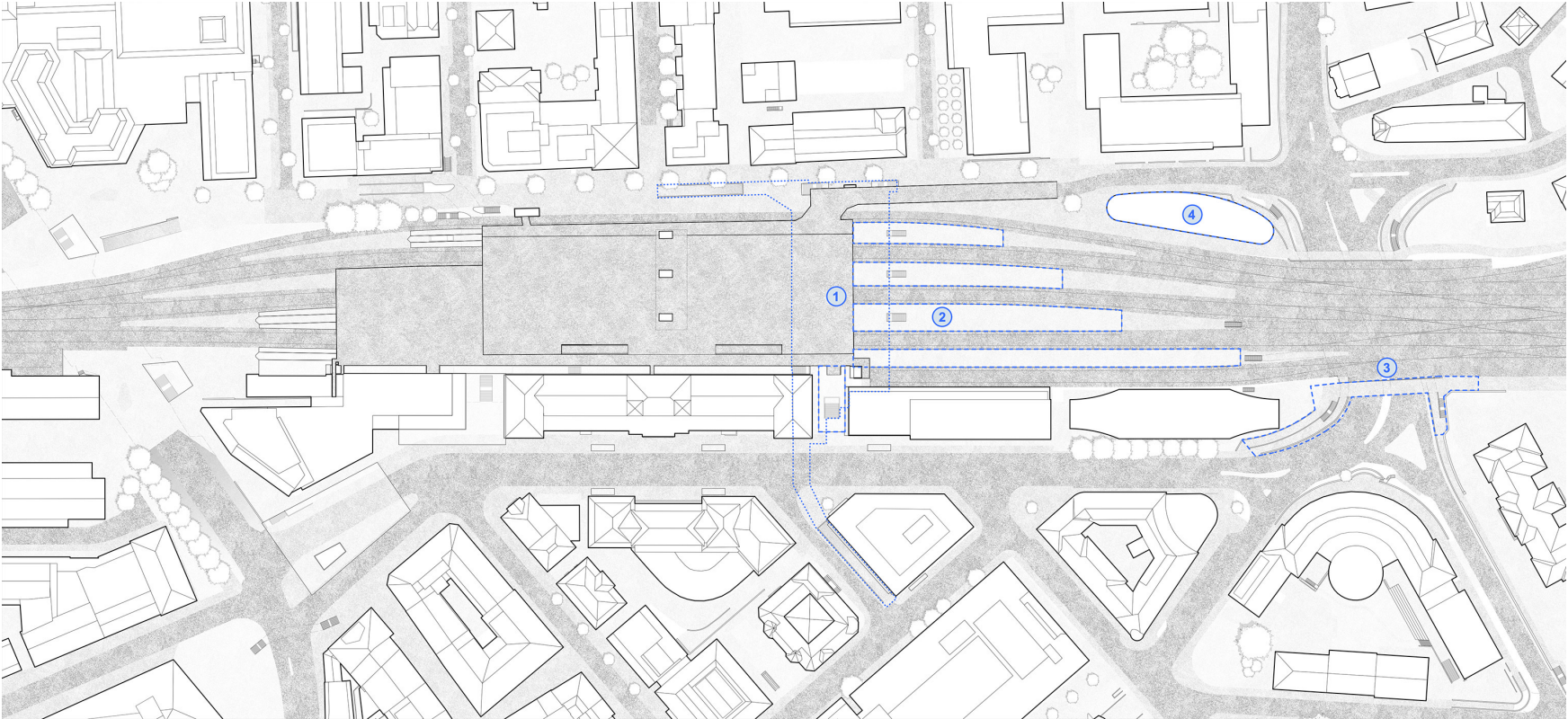


Agenda

1. Projekteinführung



Gesamtübersicht / Projektbestandteile PU Nord und Leistungssteigerung



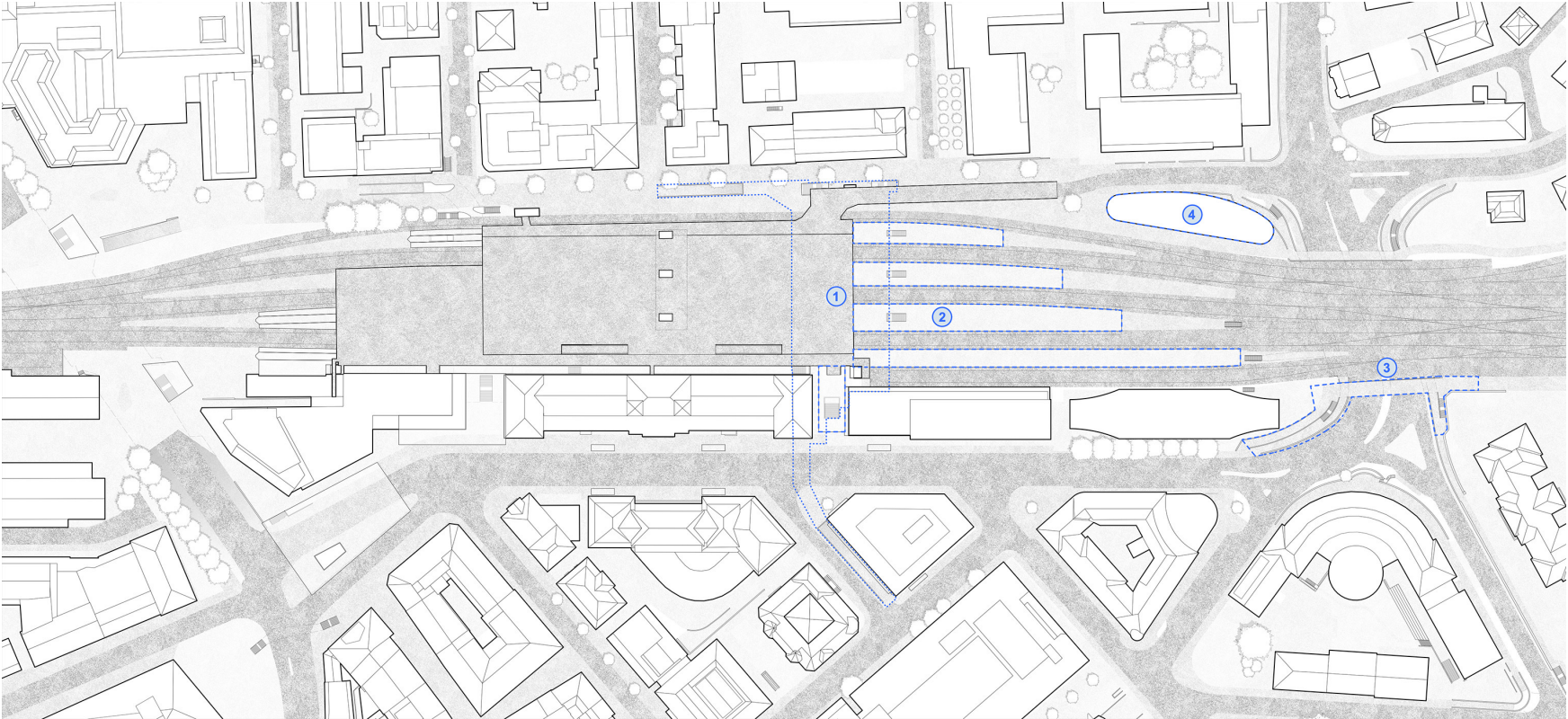


Gesamtübersicht / Projektbestandteile PU Nord und Leistungssteigerung





Gesamtübersicht / Projektbestandteile PU Nord und Leistungssteigerung



Gesamtübersicht / Projektbestandteile PU Nord und Leistungssteigerung





Projektinformationen

Auftraggeber:

SBB AG

Projektierung 2013 – 2022 (inkl. Phase INB ca.10 Jahre)

Ausführung 2018 – 2022 (5 Jahre)

Rohbau 4.5 Jahre

Ausbau 8 Monate

Alt - Neu



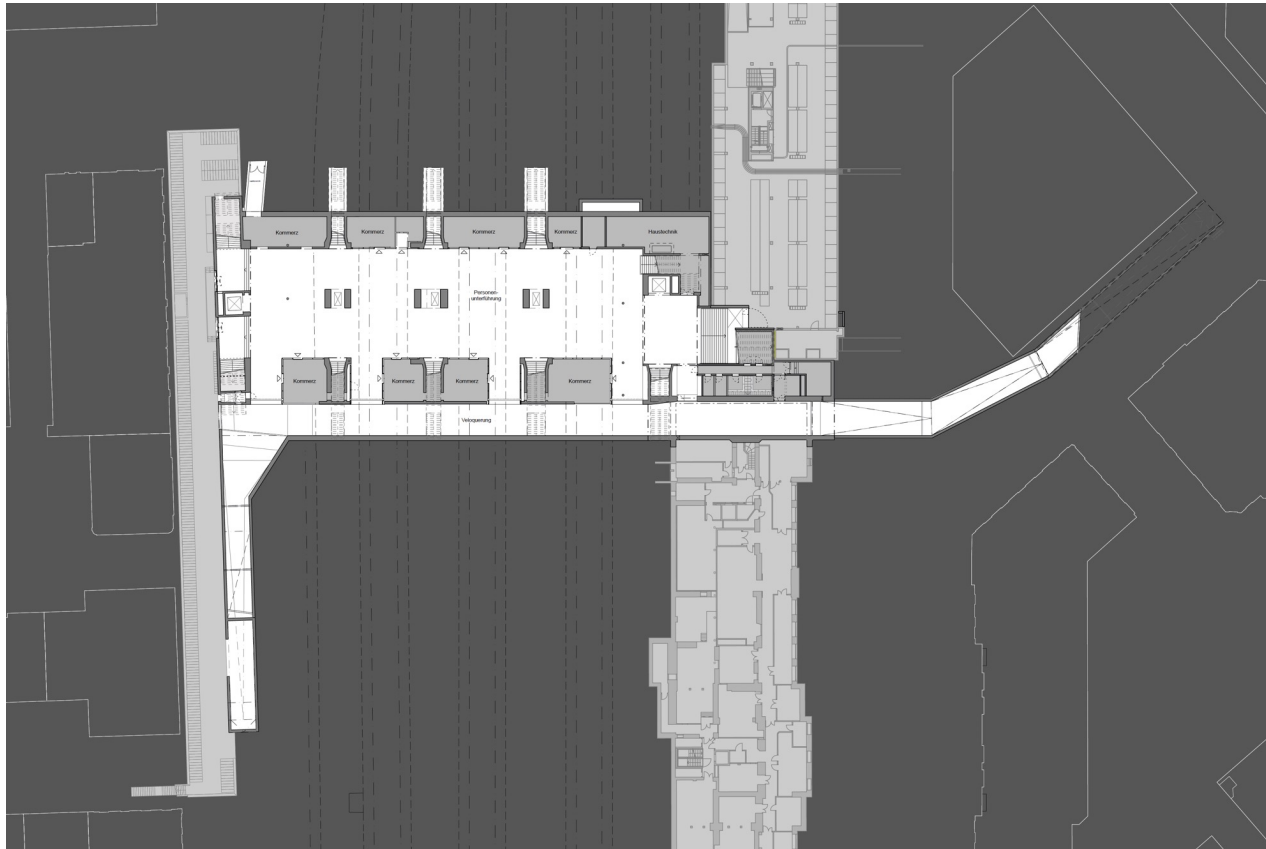


Projekthinhalte

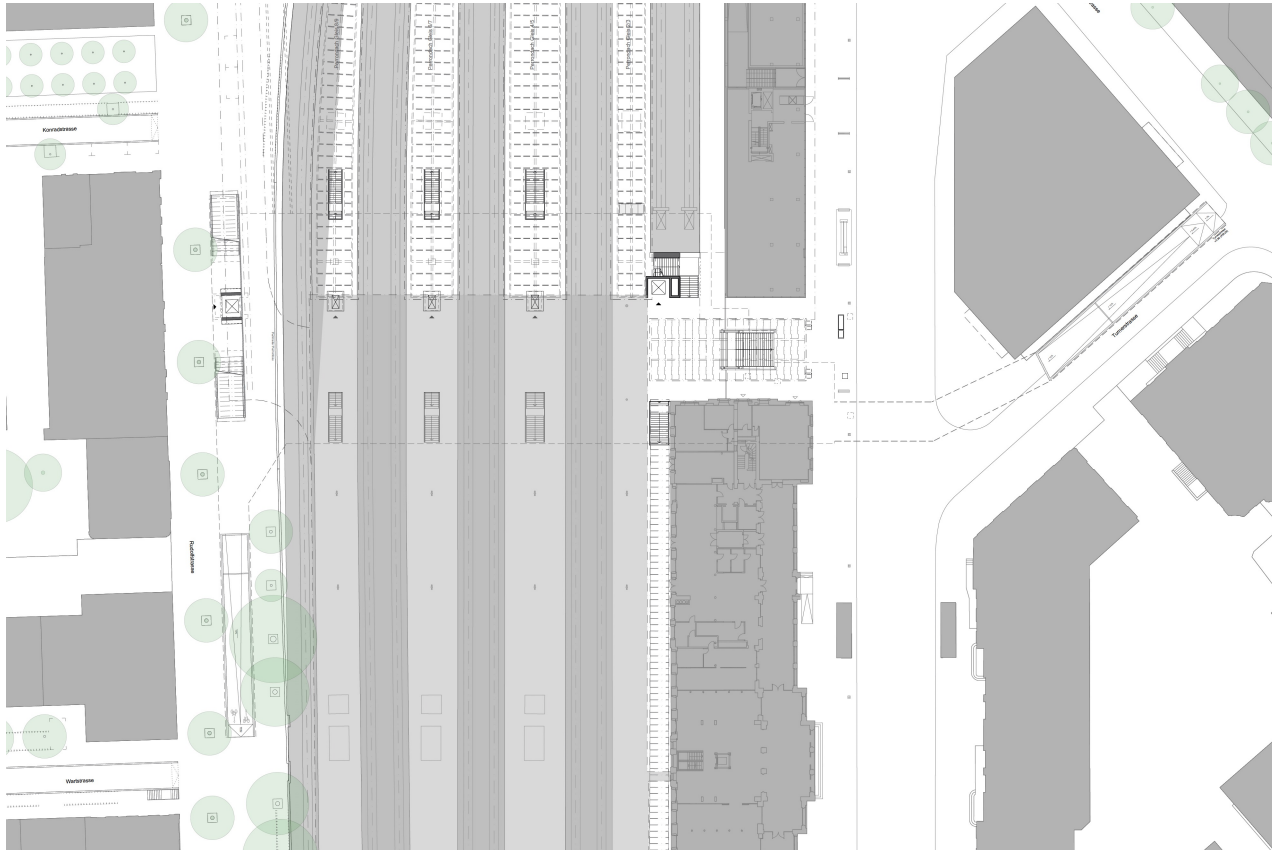
- Verbreiterung der Personenunterführung
 Von 4.50m auf 17.50m (Bauwerk >35.00m)
- Behindertengerechte Zugänge
- Veloquerung und Stadtquerung (Stadt Winterthur)
- Diverse Überdachungen
- Angebot Kommerz



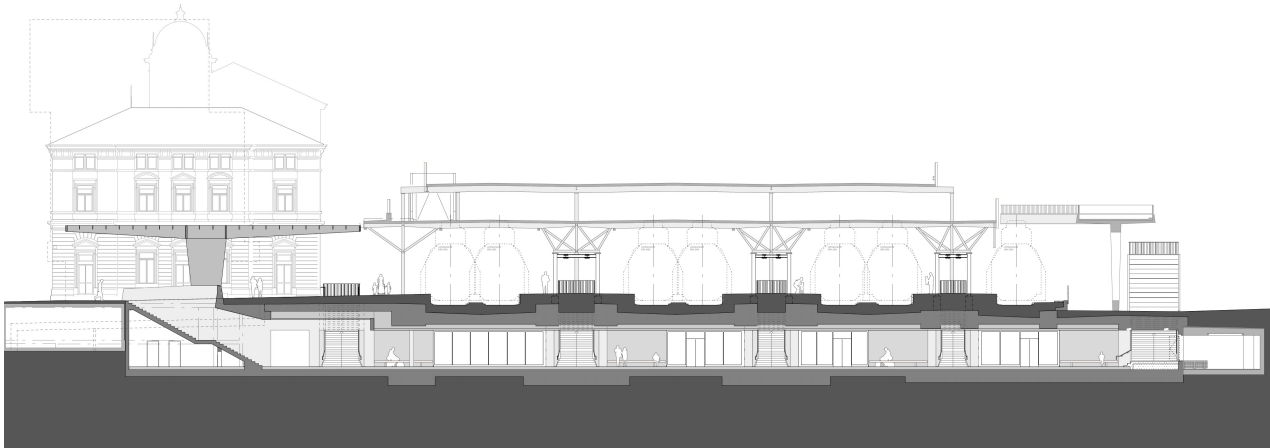
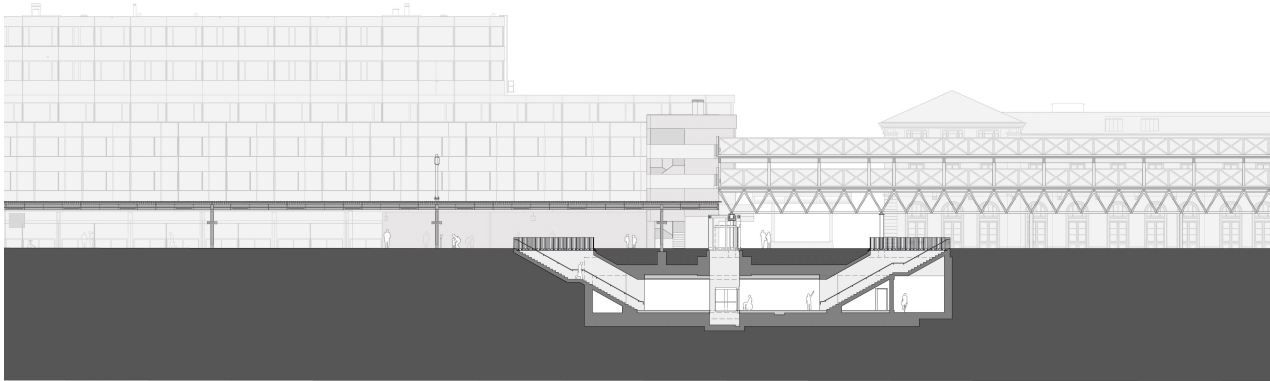
Grundriss Untergeschoss Personenunterführung Veloquerung und Velostation



Grundriss Erdgeschoss



Längs- und Querschnitt





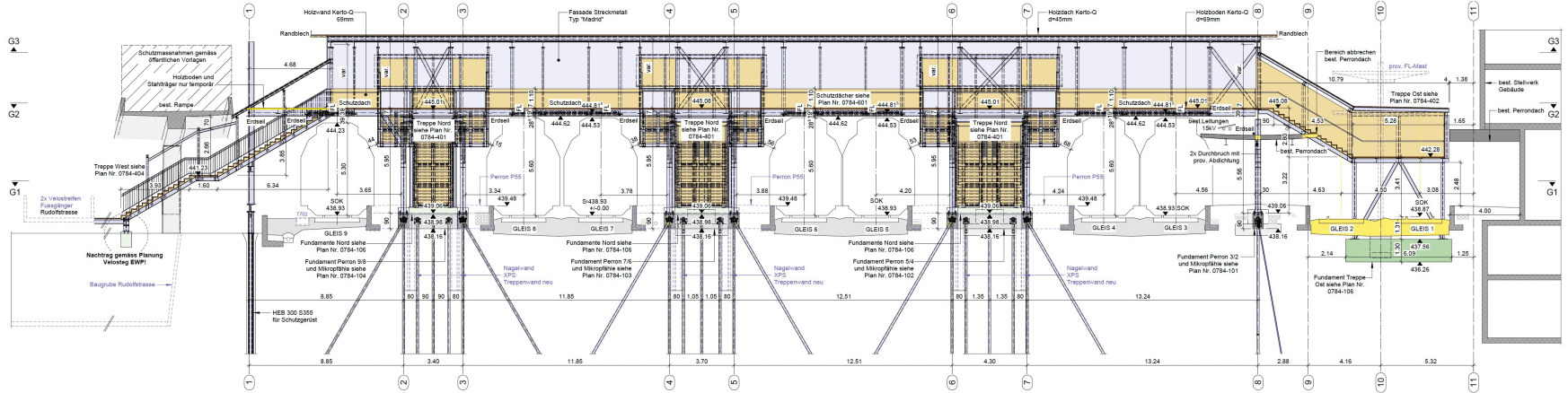
Agenda

2. Bauausführung

Passerelle



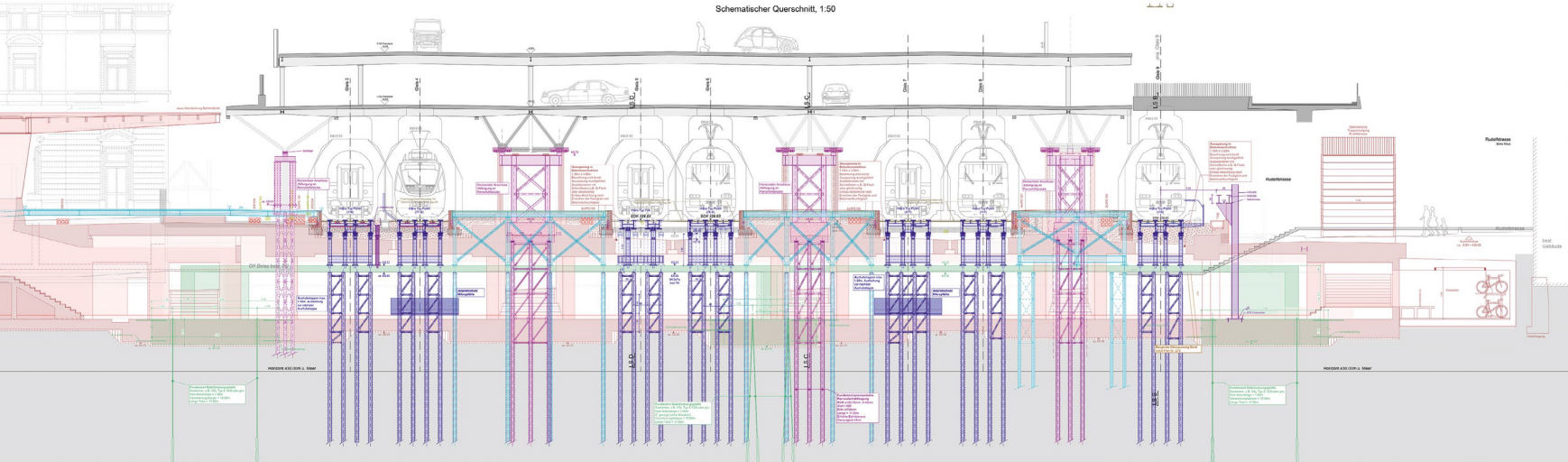
Passerelle



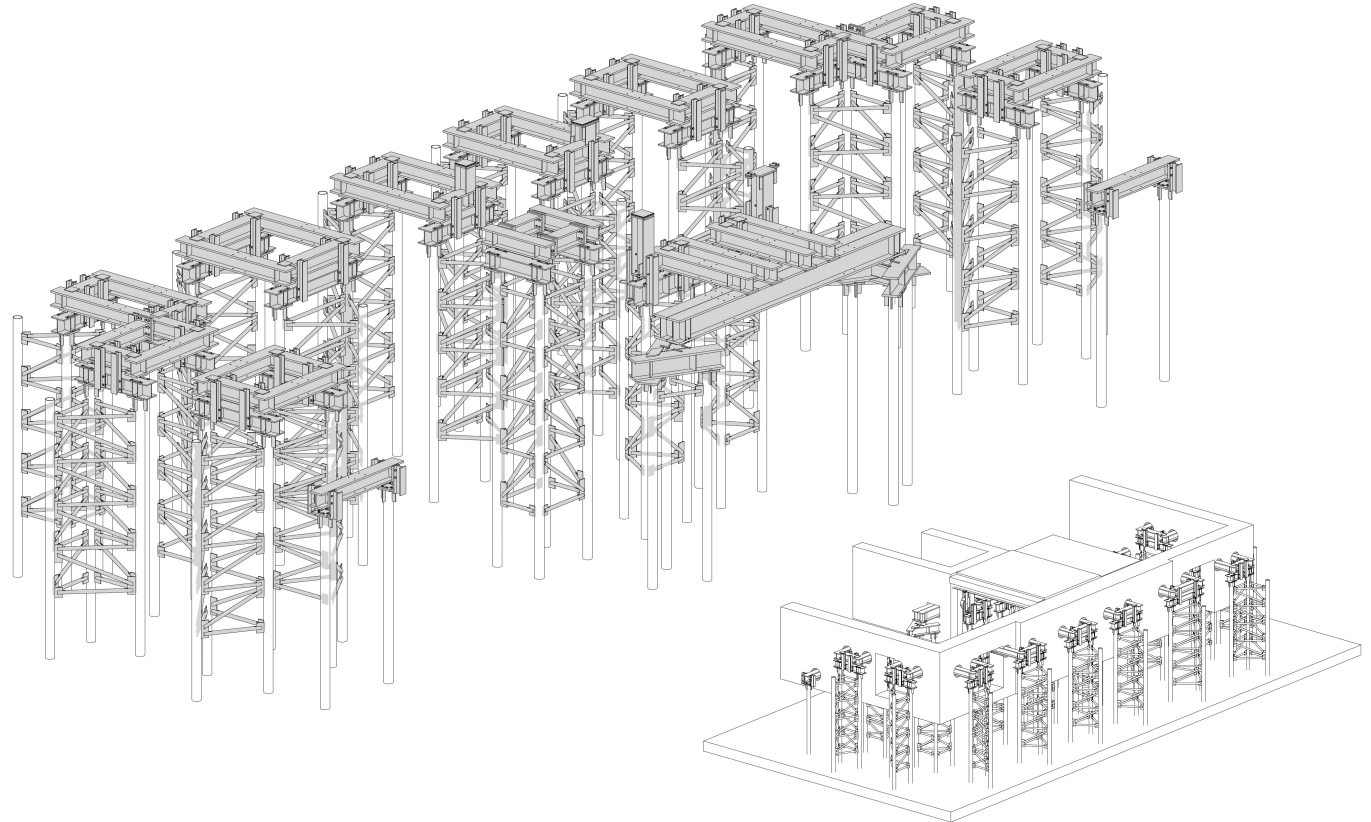
Abfangung Parkdeck



Hilfsbrücken

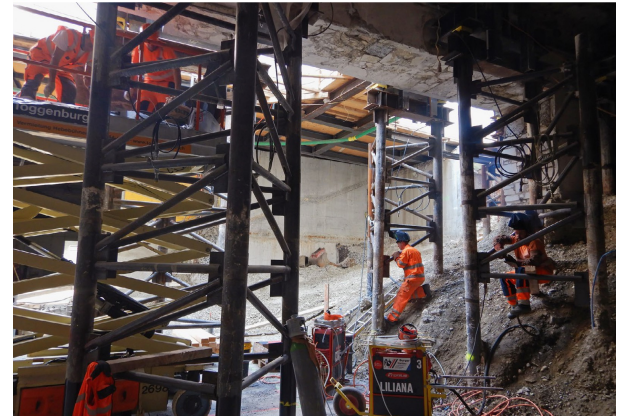


Unterfangung Aufnahmegebäude





Unterfangung Aufnahmegebäude

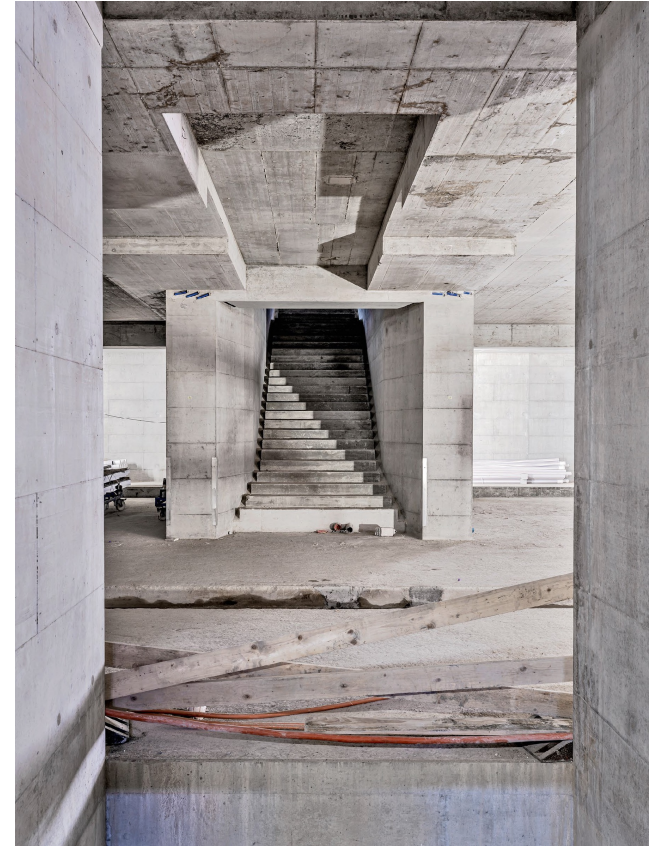




Hauptarbeiten



Fertigstellung Rohbau





Ausbau Rohbau



Ausbau Rohbau



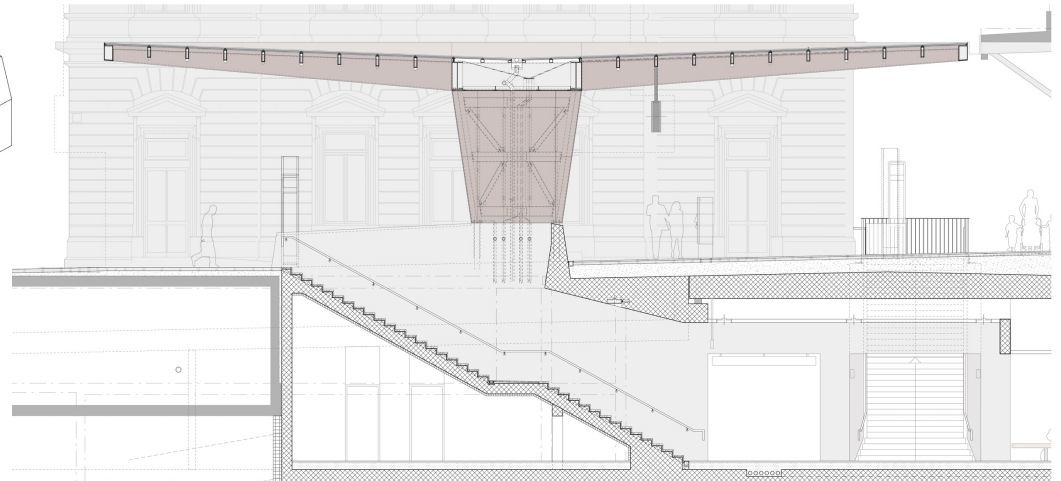
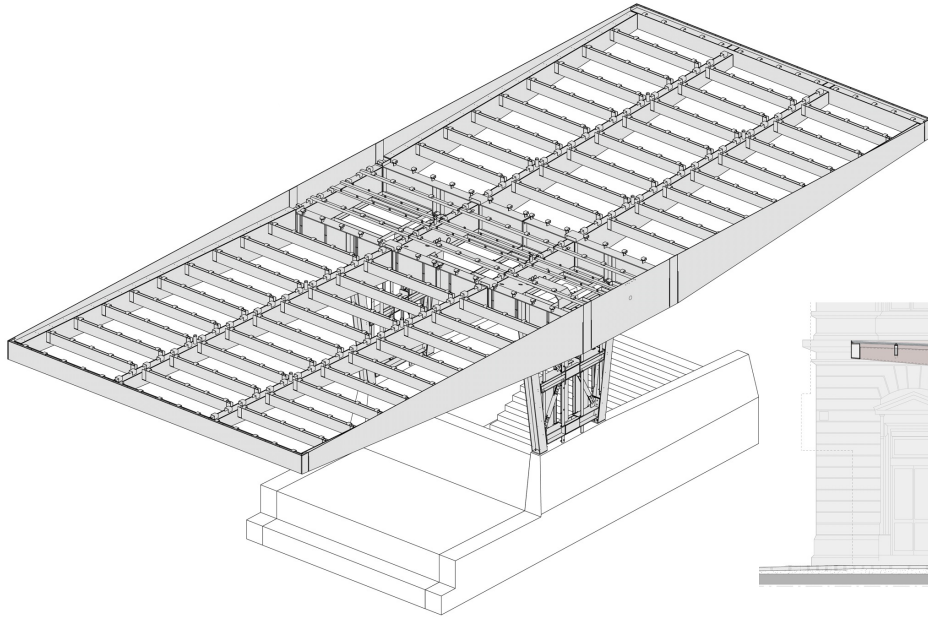
Ausbau Rohbau



Ausbau



Überdachung Hauptzugang



Überdachung Hauptzugang



Treppenturm





Agenda

3. Kosten

Kosten

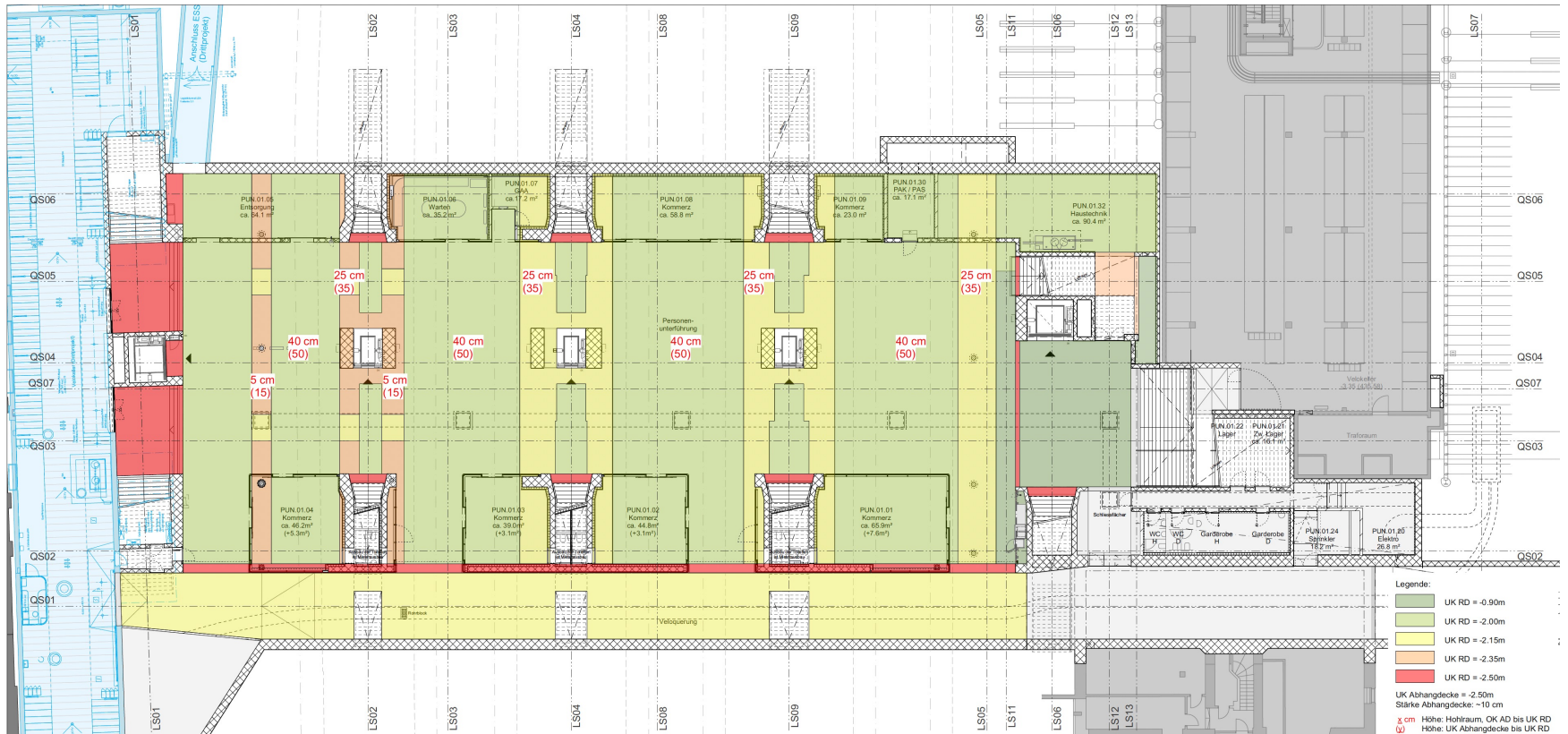
- Gesamtbudget CHF 93.0 Mio. (PU Nord, Veloquerung)
- Finanzierung:
 - ZEB CHF 49.0 Mio.
 - SBB Immobilien CHF 14.0 Mio.
 - Stadt Winterthur CHF 30.0 Mio.
- Gesamtkostenbudget Ausführung CHF 85.0 Mio. (inkl. Honorare)
 - Rohbau CHF 65.0 Mio.
 - Ausbau CHF 12.0 Mio.
 - Techn. Anlagen SBB CHF 8.0 Mio.



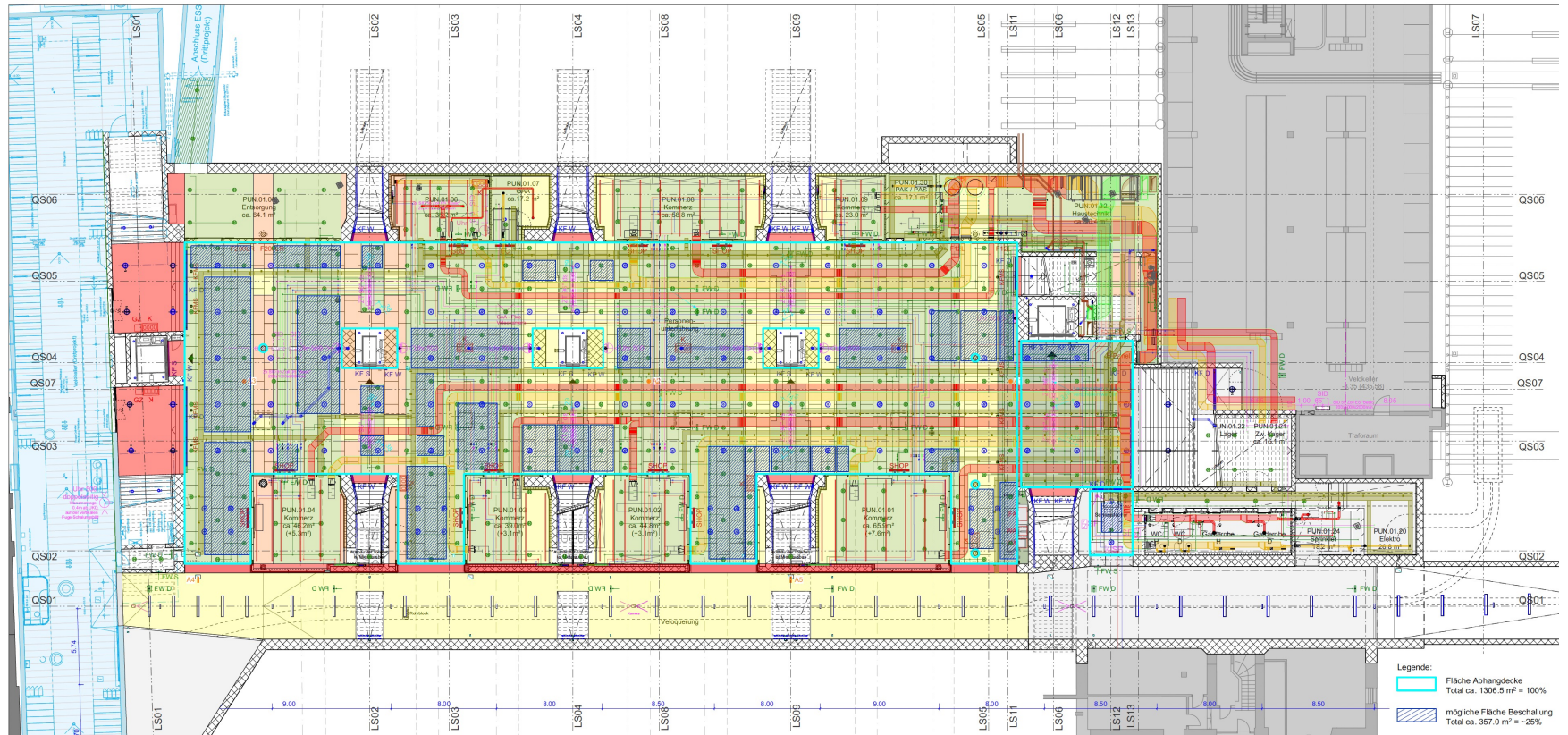
Agenda

4. Energie

Haustechnikkoordination mit dem Rohbau



Haustechnikkoordination

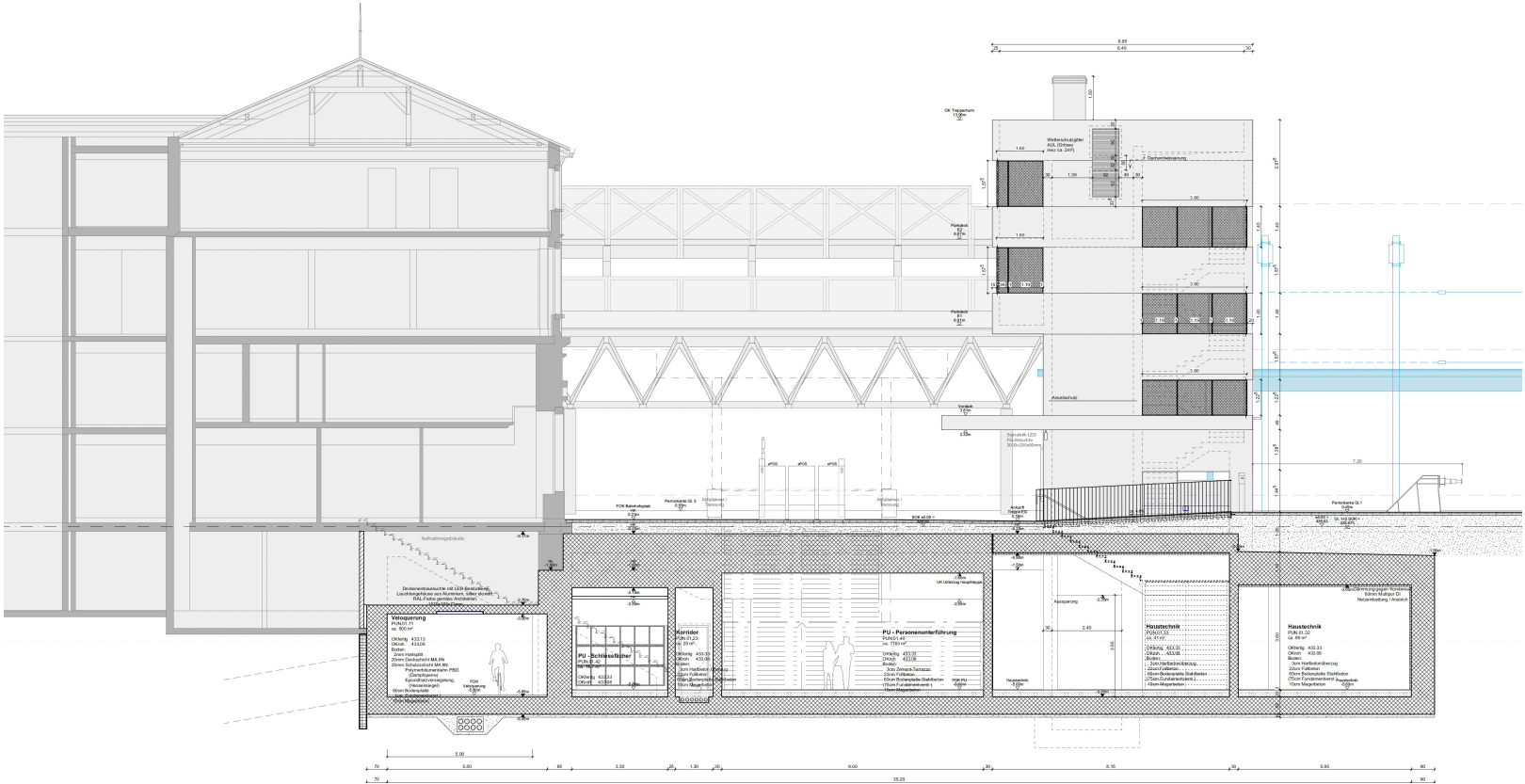




Energieerzeugung



Schacht 3m x 1m



Innovation Bohrroboter





Impressum

- Pläne:

PT PUWI

- Fotos

René Dürr und PT PUWI



SBB CFF FFS

Danke für Ihre Aufmerksamkeit.