



**ZEHNDER  
HOLZ UND BAU**

**Zehnder Holz und Bau AG  
8409 Winterthur**

**[www.zehnder-holz.ch](http://www.zehnder-holz.ch)**

**Anzahl Mitarbeiter Total 45**

**Holzbautechniker 9**

**Facharbeiter EFZ 24**

**Holzbearbeiter EBA 2**

**Kaufm. Personal 3**

**Lehrlinge 7**





## Zersiedelung der Landschaft



- Pro Sekunde 1 m<sup>2</sup>
- Pro Jahr über 30km<sup>2</sup>
- 1950 Wohnflächenbedarf 22m<sup>2</sup>/Person
- Heute 45m<sup>2</sup>/Person

## Verdichtetes Bauen «Entwicklung nach innen»

### Widerstände

Zwar wird für Verdichtung abgestimmt, doch wer selbst betroffen ist, leistet Widerstand.

### Chancen

Häufig sind die baurechtlich zulässigen Ausnützungen nicht ausgeschöpft.

Ist dies auch noch in Quartieren mit Erneuerungsbedarf der Fall, lassen sich zwei Anliegen verknüpfen: die Verdichtung und energetische Erneuerung des Bestandes.



## Vorteile sprechen für Holz

- Geringer Zeitbedarf dank Vorfabrikation
- Trockene Bauweise
- Geringe Bauaustrocknungsdauer
- Räume sind rasch wieder geschlossen
- Nur geringe Beeinträchtigung der bestehenden Substanz
- Betrieb kann Aufrecht erhalten werden
- Hohe Tragfähigkeit bei geringem Eigengewicht
- Geringe Lasteinleitung in bestehende Fundamente
- Geringe Konstruktionsstärken



## Aufstockung Einfamilienhaus in Hettlingen

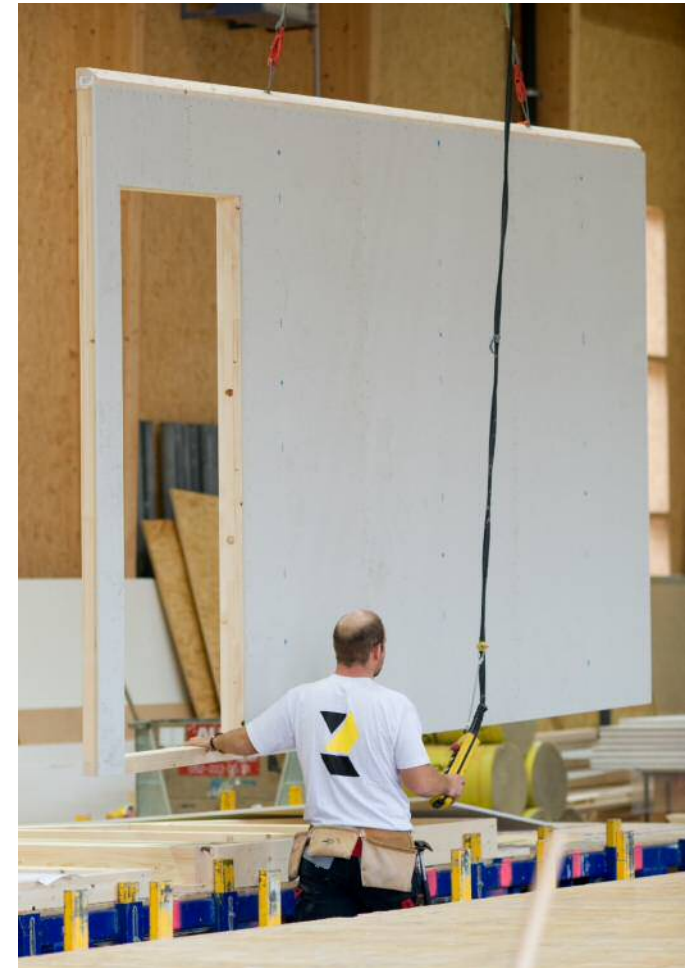
Erstellung **1977**

Aufstockung und Umbau **2014**

Architekt: **HFR Architekten AG Hettlingen**

Leistungen Zehnder Holz und Bau AG:

- **Ausführungsplanung**
- **Bauleitung**
- **Holzbau**
- **Schreinerarbeiten**





BAUHERRSCHAFT  
**HFR ARCHITEKTEN AG**  
SCHAFFHAUSERSTRASSE 24,  
8442 HETTLINGEN

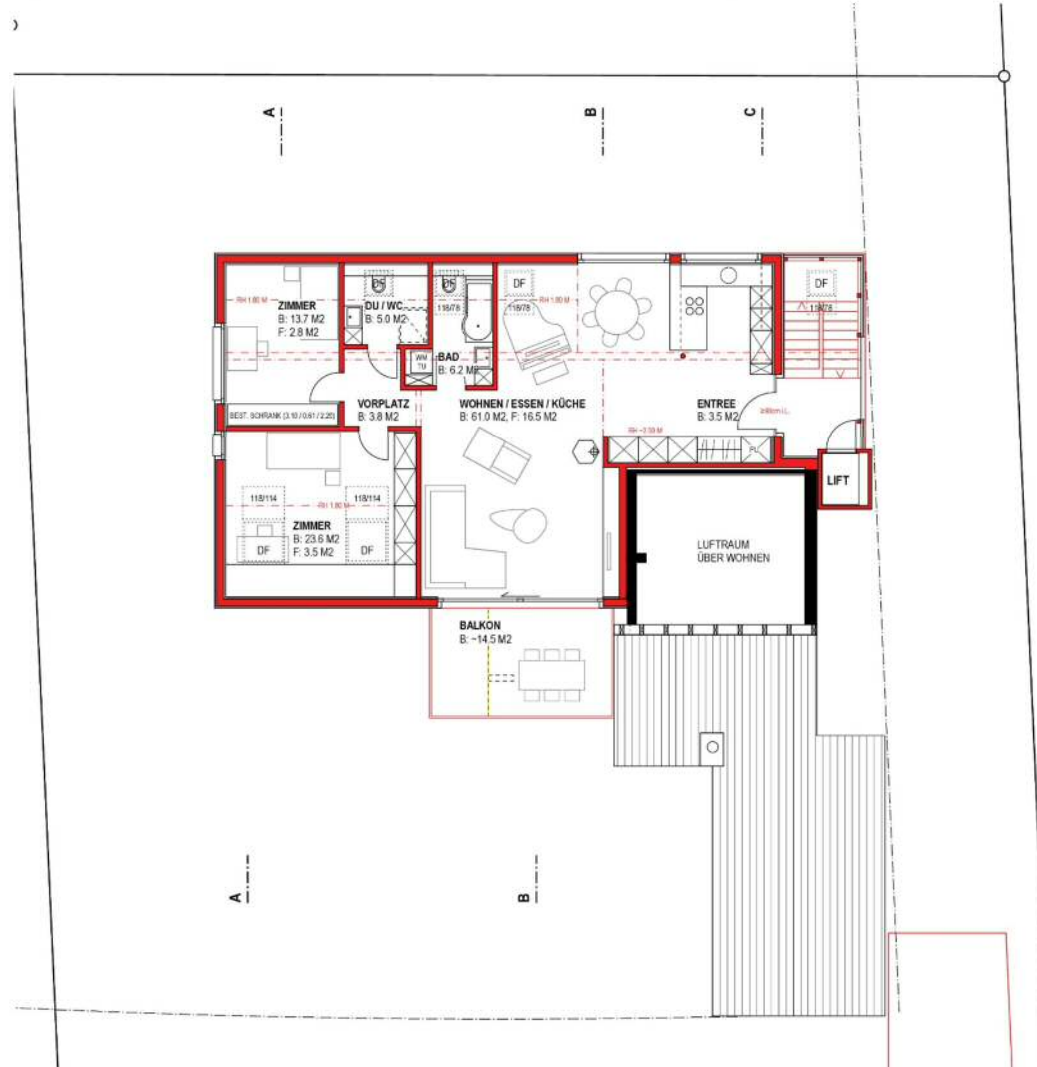


**HFR**  
HFR ARCHITEKTEN AG  
SCHAFFHAUSERSTRASSE 24 8442 HETTLINGEN  
TEL. 052 305 11 55 FAX 052 305 11 50  
H@h.ch www.h.ch

OBJEKT  
**ERWEITERUNG EFH SUTER**  
BIRCHSTRASSE, 8442 HETTLINGEN

**DACHGESCHOSS**  
**GRUNDRISS DEFINITIV**

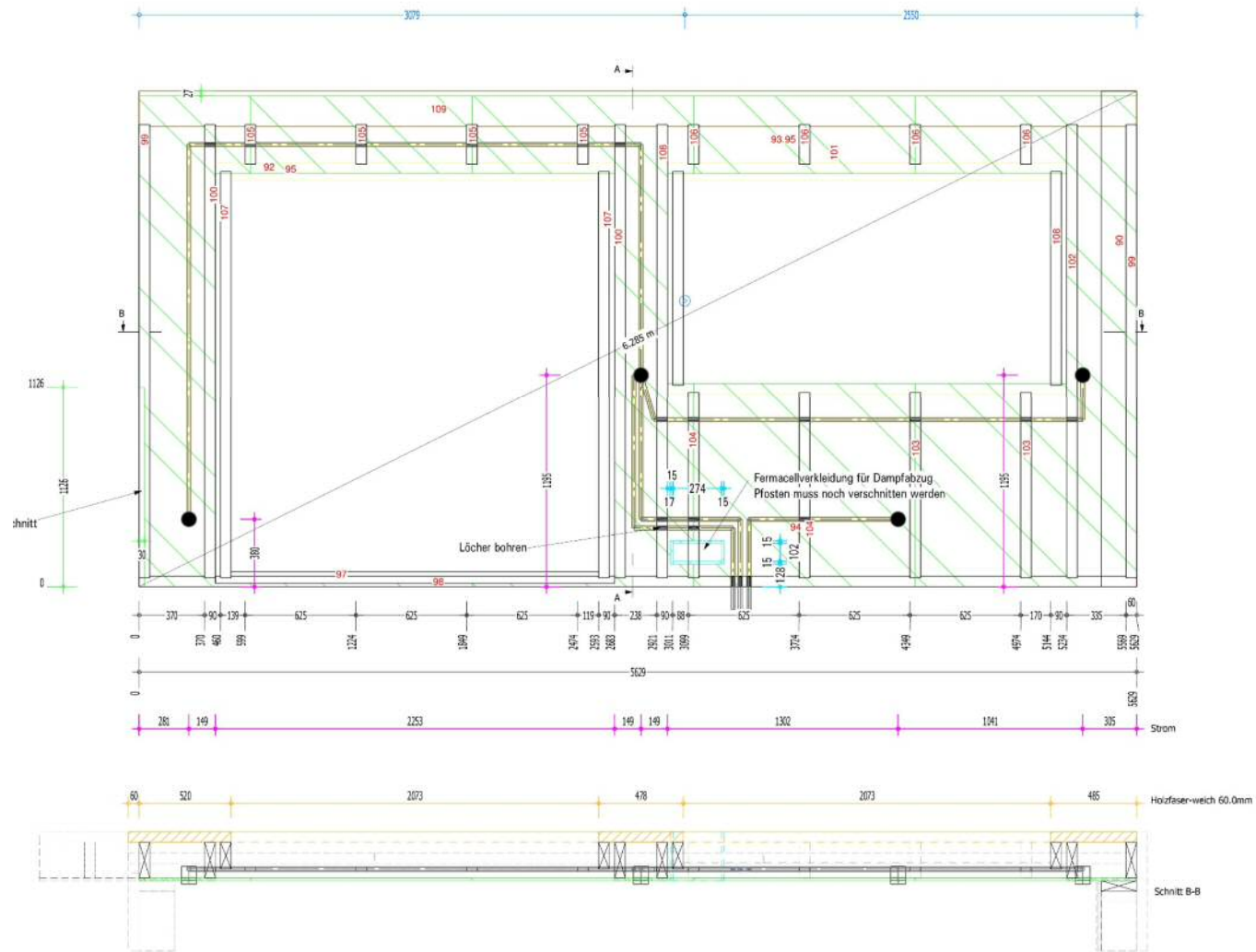
1:100	MSTB
1210	OBJEKT-NR
513	PLAN-NR
sch/kno	GEZ
A3	FORMAT
5.12.2013	DAT
	REV

























**ZEHNDER  
HOLZ UND BAU**





## Aufstockung Büro-Wohnhaus Bäckerstrasse Zürich

Aufstockung und Umbau

2012

Architekt: **Betrix & Consolascio**

Leistungen Zehnder Holz und Bau AG:

- **Holzbauplanung**
- **Holzbau**
- **Pfosten-Riegelkonstruktion**
- **Schreinerarbeiten**







## Aufstockung Lager- und Werkstattgebäude Elsau

Erstellung **2003**

Aufstockung und Umbau **2014**

Architekt: **Jürg von Selve, Ruedi Zehnder**

Leistungen Zehnder Holz und Bau AG:

- **Ausführungsplanung**
- **Bauleitung**
- **Holzbau**
- **Bedachung**
- **Pfosten-Riegelkonstruktion**
- **Schreinerarbeiten**



## Aufstockung Bürohaus Rautistrasse Zürich

Aufstockung und Umbau

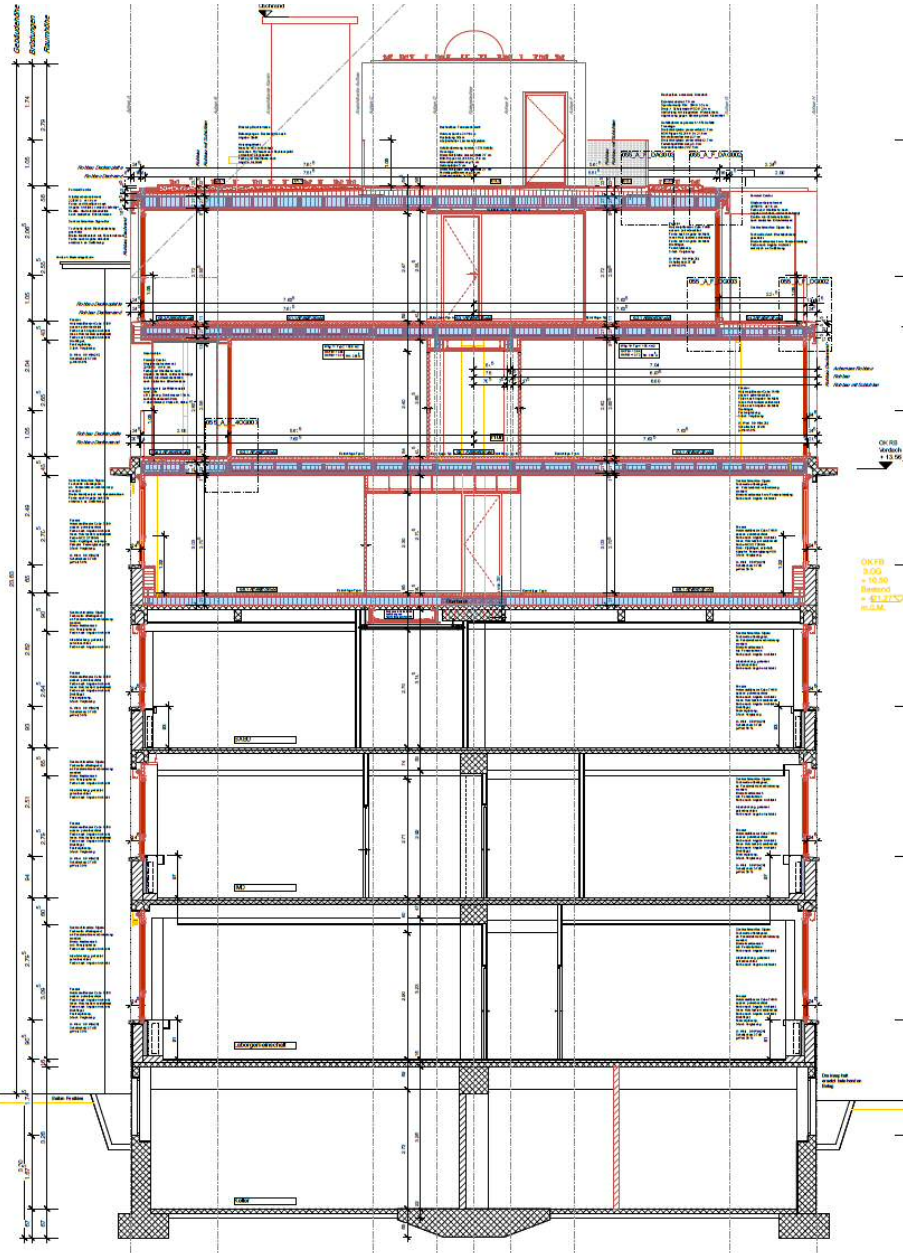
2014/2015

Architekt: **spillmann echsle architekten ag**

Generalunternehmer: **Corti Total Services**

Leistungen Zehnder Holz und Bau AG:

- **Holzbauplanung**
- **Holzbau**
- **Schreinerarbeiten**







## Ersatz-Anbau Multifunktionsgebäude Oberrieden

Architekt: **Bucher Partner dipl. Architekten AG**

Leistungen Zehnder Holz und Bau AG:

- **Gesamtleistungsanbieter**
- **Bauleitung**
- **Holzbauplanung**
- **Holzbau**
- **Bedachungsarbeiten**
- **Pfosten-Riegelkonstruktion**
- **Schreinerarbeiten**





